



ZR 332-11Y-M20

- 1 Leitungseinführung M 20 x 1.5
- Metallgehäuse
- große Auswahl an Betätigungselementen
- weitgehend öl- und benzinbeständig
- 40 mm x 76 mm x 40 mm
- Betätigungselemente um 4 x 90° umsetzbar
- große Kontaktöffnungsweite
- große Wiederholgenauigkeit der Schaltpunkte
- vergoldete Massiv-Silberkontakte
- Magnetspeicher-Sprungsystem
- Kontaktsystem vom Sprungsystem getrennt, dadurch konstanter Schaltpunkt, unabhängig vom Kontaktabbrand
- Bauform nach EN 50041

Daten

Bestelldaten

Hinweis (Lieferfähigkeit)	Nicht mehr lieferbar!
Produkt-Typbezeichnung	ZR 332-11Y-M20
Artikelnummer (Bestellnummer)	101150435
EAN (European Article Number)	4030661156491
eCl@ss Nummer, Version 12.0	27-27-26-01
eCl@ss Nummer, Version 11.0	27-27-26-01
eCl@ss Nummer, Version 9.0	27-27-26-01
ETIM Nummer, Version 7.0	EC000030
ETIM Nummer, Version 6.0	EC000030

Zulassungen - Vorschriften

Zertifikate

CCC

Allgemeine Daten

Vorschriften	BG-GS-ET-15 EN IEC 60947-5-1
Gehäusebauform	Normbauform
Antriebsform gemäß EN 50041	C
Werkstoff des Gehäuses	Metall, Aluminium-Druckguss
Werkstoff der Gehäusebeschichtung	lackiert
Bruttogewicht	200 g

Allgemeine Daten - Eigenschaften

Sicherheitsfunktionen	Ja
Anzahl der Hilfskontakte	1
Anzahl der Sicherheitskontakte	1

Sicherheitsbetrachtung

Vorschriften	EN ISO 13849-1
Gebrauchsdauer	20 Jahre

Sicherheitsbetrachtung - Sicherheitsausgänge

B _{10D} Öffner (NC)	20.000.000 Schaltspiele
------------------------------	-------------------------

Mechanische Daten

Betätigungselement	Rollendruckbolzen
Werkstoff der Rolle	Messing (Me)
Mechanische Lebensdauer, minimum	30.000.000 Schaltspiele
Betätigungskraft	31 N
Kontaktöffnungsweite	> 2 x 1,25 mm (bei vollem Hub)
Betätigungsgeschwindigkeit, minimum	10 mm/min
Schaltpunkt wiederholgenauigkeit	0,02 mm

Mechanische Daten - Anschlussstechnik

Anschlussart	Schraubanschluss M20 x 1.5
Anschlussquerschnitt, minimum	1,5 mm ²
Anschlussquerschnitt, maximum	2,5 mm ²
Hinweis	Alle Angaben einschließlich Aderendhülsen.

Mechanische Daten - Steckverbinder Seite B

Steckverbindertyp	Kupplung
-------------------	----------

Mechanische Daten - Abmessungen

Länge des Sensors	40 mm
Breite des Sensors	40 mm
Höhe des Sensors	116,5 mm

Umgebungsbedingungen

Schutzart	IP65 IP67
Schutzart des Gehäuses	IP40
Umgebungstemperatur	-30 ... +80 °C

Umgebungsbedingungen - Isolationskennwerte

Bemessungsisolationsspannung U_i	500 V
Bemessungsstoßspannungsfestigkeit U_{imp}	4 kV

Elektrische Daten

Thermischer Dauerstrom	6 A
Bedingter Bemessungskurzschlussstrom	1.000 A
Spannung, Gebrauchskategorie AC-15	230 VAC
Strom, Gebrauchskategorie AC-15	2,5 A

Schaltelement	Schließer (NO), Öffner (NC)
Schaltprinzip	Sprungschaltung
Prelldauer, maximum	2,5 ms
Maximale Schalthäufigkeit	3.000 /h
Umschaltzeit, minimum	1,5 ms
Werkstoff der Kontakte, elektrisch	Silber, vergoldet (AgNi 15 + Au 0,3µm)

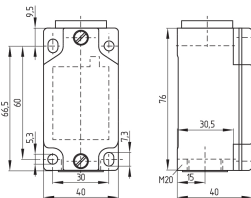
Abbildungen

Produktbild (Katalogeinzelphoto)



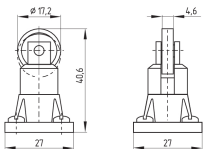
ID: k332rf01
 | 455,2 kB | .jpg | 143.228 x 335.492 mm - 406 x 951 Pixel - 72 dpi
 | 141,7 kB | .png | 74.083 x 173.214 mm - 210 x 491 Pixel - 72 dpi
 | 50,5 kB | .jpg | 52.564 x 123.472 mm - 149 x 350 Pixel - 72 dpi

Maßzeichnung Grundgerät



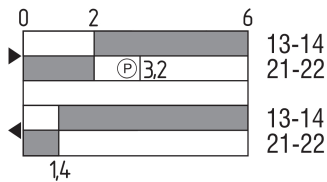
ID: 1-332g01
 | 26,9 kB | .cdr |
 | 4,4 kB | .png | 74.083 x 51.506 mm - 210 x 146 Pixel - 72 dpi
 | 103,8 kB | .jpg | 352.778 x 245.886 mm - 1000 x 697 Pixel - 72 dpi

Maßzeichnung Betätiger



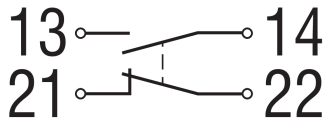
ID: 1r336g01
 | 51,1 kB | .cdr |
 | 6,6 kB | .png | 74.083 x 52.211 mm - 210 x 148 Pixel - 72 dpi
 | 66,1 kB | .jpg | 352.778 x 248.003 mm - 1000 x 703 Pixel - 72 dpi

Schaltwegdiagramm



ID: ks332s01
 | 22,8 kB | .cdr |
 | 2,3 kB | .png | 74.083 x 40.217 mm - 210 x 114 Pixel - 72 dpi
 | 69,8 kB | .jpg | 352.778 x 191.911 mm - 1000 x 544 Pixel - 72 dpi

Kontaktbild



ID: k1o1sk01
 | 52,2 kB | .jpg | 352.778 x 143.581 mm - 1000 x 407 Pixel - 72 dpi
 | 2,6 kB | .png | 74.083 x 29.986 mm - 210 x 85 Pixel - 72 dpi

Funktionsweise



ID: 235rz01
 | 15,2 kB | .cdr |
 | 149,7 kB | .jpg | 352.778 x 799.394 mm - 1000 x 2266 Pixel - 72 dpi
 | 2,9 kB | .png | 74.083 x 167.922 mm - 210 x 476 Pixel - 72 dpi

K.A. Schmersal GmbH & Co. KG, Möddinghofe 30, 42279 Wuppertal

Die genannten Daten und Angaben wurden sorgfältig geprüft. Abbildungen können vom Original abweichen.

Weitere technische Daten finden Sie in der Betriebsanleitung. Technische Änderungen und Irrtümer vorbehalten.

Generiert am: 19.12.2024, 20:30