



## SRB201ZH 24VDC

- Bewaking tweehandbediening volgens EN ISO 13851
- 2 veiligheidscontacten, STOP 0
- 1 Signaaluitgang

## Gegevens

### Bestelvoorbeeld

Typebenaming van het product	SRB201ZH 24VDC
Artikelnummer (bestelnummer)	101163440
EAN (Europees Artikel Nummer)	4250116201587
eCl@ss number, version 12.0	27-37-18-19
eCl@ss number, version 11.0	27-37-18-19
eCl@ss nummer, versie 9.0	27-37-18-19
ETIM number, version 7.0	EC001449
ETIM number, version 6.0	EC001449
Leverbaar tot	31.12.2024

### Certificeringen - Voorschriften

Certificaten	TÜV cULus TILVA UKCA
--------------	-------------------------------

### Algemene gegevens

Voorschriften	EN IEC 62061 EN ISO 13849-1 EN IEC 60947-5-1 EN IEC 60947-5-3 EN IEC 60947-5-5 EN IEC 61508 EN IEC 60204-1 EN IEC 60947-1
Klimaatbelasting	EN 60068-2-78
Materiaal van de behuizing	Kunststof, glasvezelversterkte thermoplast, geventileerd
Brutogewicht	250 g

## Algemene gegevens - Eigenschappen

Elektronische beveiliging	Ja
Draadbreukdetectie	Ja
Dwarssluitingsherkenning	Ja
Afneembare klemmen	Ja
Terugkoppeling	Ja
Met automatische resetfunctie	Ja
Aardlekdetectie	Ja
Geïntegreerde weergave, status	Ja
Aantal hulpcontacten	1
Aantal LED's	2
Aantal verbreekcontacten	2
Aantal maakcontacten	2
Aantal veiligheidscontacten	2

## Classificatie

Normen, voorschriften:	EN IEC 60947-5-1 EN ISO 13851 EN IEC 61508
Stop-categorie	0

## Classificatie - Relaisuitgangen

Performance Level, Stop 0, tot	e
Categorie, Stop 0	4
Diagnostic Coverage (DC) Level, Stop 0	≥ 99 %
PFH-waarde, Stop 0	2,00 x 10 <sup>-8</sup> /h
Safety Integrity Level (SIL), Stop 0, Geschikt voor toepassingen in	3
Gebruiksduur	20 Jaar (Jaren)
Common Cause Failure (CCF), minimum	65

### Mechanische gegevens

Mechanische levensduurduur, minimum	10.000.000 schakelingen
Bevestiging	Snelbevestiging voor DIN-rail volgens DIN EN 60715

### Mechanische gegevens - Aansluittechniek

Klembenaming	IEC/EN 60947-1
aansluitwijze	stijf of flexibel Schraubanschluss M20 x 1.5
Draaddoorsnede, minimum	0,25 mm <sup>2</sup>
Kabeldoorsnede, maximum	2,5 mm <sup>2</sup>
Aandraaimoment van de klemmen	0,6 Nm

### Mechanische gegevens - Afmetingen

Breedte	22,5 mm
Hoogte	100 mm
Diepte	121 mm

### Omgevingsvoorwaarden

Beschermingsgraad van de behuizing	IP40
------------------------------------	------

Beschermingsgraad van de inbouwruimte	IP54
Beschermingsgraad van de klemmen of aansluitingen	IP20
Ambient temperature	-25 ... +60 °C
Storage and transport temperature	-40 ... +85 °C
Trillingsvastheid volgens EN 60068-2-6	10...55 Hz, Amplitude 0,35 mm, ± 15 %
schokbestendig	30 g / 11 ms

## Omgevingsvoorwaarden - Isolatieparameters

Nominale impulsspanningsvastheid $U_{imp}$	4 kV
Overspanningscategorie	III
Vervuilingsgraad volgens IEC/EN 60664-1	2

## Elektrische gegevens

Frequentiebereik	50 Hz 60 Hz
Operating voltage	24 VAC -15 % / +10 % 24 VDC -15 % / +20 %
Ripple voltage	10 %
Rated operating voltage	24 VAC
Rated operating voltage	24 VDC
Nominale voedingsspanning bij AC 50 Hz, minimum	20,4 VAC
Nominale voedingsspanning bij AC 50 Hz, maximum	26,4 VAC
Nominale voedingsspanning bij AC 60 Hz, minimum	20,4 VAC
Nominale voedingsspanning bij AC 60 Hz, maximum	26,4 VAC
Nominale voedingsspanning bij DC, minimum	20,4 VDC
Nominale voedingsspanning bij DC, maximum	28,8 VDC

Stroomverbruik	1,2 W
Contactweerstand, maximum	0,1 $\Omega$
Opmerking (contactweerstand)	In nieuwe toestand
Afvalvertraging bij stroomuitval, typisch	80 ms
Afvalvertraging bij noodstop, typisch	20 ms
Opkomvertraging bij automatische start, typisch	100 ms
Opkomvertraging bij RESET, typisch	20 ms
Materiaal van de contacten, elektrisch	AgSn0. zelfreinigend, gedwongen uitgevoerd

### Elektrische gegevens - Veilige relaisuitgangen

Spanning, gebruikscategorie AC-15	230 VAC
Stroom, gebruikscategorie AC-15	6 A
Spanning, gebruikscategorie DC-13	24 VDC
Stroom, gebruikscategorie DC-13	6 A
Schakelvermogen, minimum	10 VDC
Schakelvermogen, minimum	10 mA
Schakelvermogen, maximum	250 VAC
Schakelvermogen, maximum	8 A

### Elektrische gegevens - Digitale ingangen

Leidingweerstand, maximum	40 $\Omega$
---------------------------	-------------

### Elektrische gegevens - Relaisuitgangen (hulpcontacten)

Schakelvermogen, maximum	24 VDC
Schakelvermogen, maximum	2 A

### Elektrische gegevens - Elektromagnetische compatibiliteit (EMV)

## Statusindicatie

Weergegeven functietoestanden      Positie relais K2  
Positie relais K1

## Andere gegevens

Opmerking (toepassingen)      Tweehandbedieningen

## Opmerking

Opmerking (algemeen)      Inductieve verbruikers (externe relais, enz.) zijn via een aangepaste bedrading te ontstoren.

## Schakelvoorbeeld

Opmerking (schakelvoorbeeld)      Vermogensvlak: voldoet voor 2-kanalige aansturing, als contactversterking en/of contactvermenigvuldiging via externe relais met gedwongen uitgevoerde contacten.  
Het schakelvoorbeeld is in spanningsloze toestand afgebeeld.  
De sturing herkent dwarssluitingen, kabelbreuken en aardlekken in het bewakingscircuit.  
Knop A en B: 1 verbreekcontact / 1 maakcontact (Opmerking: het verbreekcontact van knop A en B moet geopend zijn, voordat het maakcontact sluit. Geen overlappende contacten, omdat anders zekering F1 en F2 geactiveerd worden.)  
(H2) = Terugkoppeling  
Gelijktijdigheidsbewaking 0,5 seconden

## Afbeeldingen

### Foto van het product (individuele catalogusfoto)



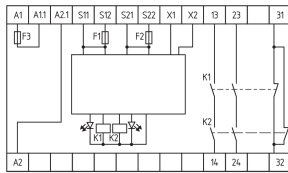
ID: ksrb2f02

| 807,3 kB | .jpg | 265.994 x 625.122 mm - 754 x 1772 px - 72 dpi

| 100,5 kB | .png | 74.083 x 173.919 mm - 210 x 493 px - 72 dpi

| 38,7 kB | .jpg | 52.564 x 123.472 mm - 149 x 350 px - 72 dpi

## Schakelvoorbeeld

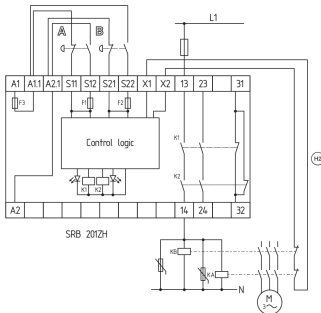


ID: 1srb2104

| 63,2 kB | .cdr |

| 91,8 kB | .jpg | 352.778 x 248.003 mm - 1000 x 703 px - 72 dpi

## Schakelvoorbeeld



ID: ksrb2104

| 92,4 kB | .cdr |

| 137,1 kB | .jpg | 352.778 x 341.489 mm - 1000 x 968 px - 72 dpi

## Symbol (technische standaard)

K	n-op/y	t-cycle
20 %	525.600	1,0 min
40 %	210.240	2,5 min
60 %	75.087	7,0 min
80 %	30.918	17,0 min
100 %	12.223	43,0 min

ID: kformm02

| 191,1 kB | .jpg | 352.778 x 246.592 mm - 1000 x 699 px - 72 dpi

Schmersal Nederland B.V., Lorentzstraat 31, 3846 AV Harderwijk

De genoemde gegevens en informatie zijn zorgvuldig gecontroleerd. Afbeeldingen kunnen afwijken van het origineel. Verdere technische gegevens zijn te vinden in de handleiding. Technische wijzigingen en fouten voorbehouden.

Gegeneerd op 01-10-2024 20:08