



## MV8H 330-11Y-M20

- Metallgehäuse
- hohe Lebensdauer
- 40 mm x 76 mm x 40 mm ( Grundgerät)
- geeignet für geringe Betätigungsgeschwindigkeit
- 1 Leitungseinführung M 20 x 1.5
- silikonfrei
- bewährt im Kraftwerkseinsatz
- Betätigungsvorsatz nachträglich um 4 x 90° umsetzbar

## Daten

### Bestelldaten

Produkt-Typbezeichnung	MV8H 330-11Y-M20
Artikelnummer (Bestellnummer)	131167334
EAN (European Article Number)	8905236107146
eCl@ss Nummer, Version 12.0	27-27-06-01
eCl@ss Nummer, Version 11.0	27-27-06-01
eCl@ss Nummer, Version 9.0	27-27-06-01
ETIM Nummer, Version 7.0	EC000030
ETIM Nummer, Version 6.0	EC000030

### Zulassungen - Vorschriften

Zertifikate	cULus CCC
-------------	--------------

### Allgemeine Daten

Vorschriften	EN IEC 60947-5-1
Wirkprinzip	mechanisch

Stößelform	Rolle
Werkstoff des Gehäuses	Leichtmetall-Druckguss, lackiert
Werkstoff der Gehäusebeschichtung	lackiert
Bruttogewicht	277 g

### Sicherheitsbetrachtung - Sicherheitsausgänge

B <sub>10D</sub> Öffner (NC)	20.000.000 Schaltspiele
------------------------------	-------------------------

### Mechanische Daten

Betätigungselement	Rollenschwenkhebel
Betätigungsgeschwindigkeit, minimum	1 mm/min
Betätigungs Drehmoment	0,5 Nm

### Mechanische Daten - Anschlusstechnik

Aderquerschnitt	13 AWG
-----------------	--------

### Mechanische Daten - Abmessungen

Länge des Sensors	40 mm
Breite des Sensors	40 mm
Höhe des Sensors	129,5 mm
Breite der Rolle	8,5 mm
Durchmesser der Rolle	20 mm

### Umgebungsbedingungen

Schutzart	IP65
Schockfestigkeit	50 g / 6 ms

### Umgebungsbedingungen - Isolationskennwerte

Bemessungsisolationsspannung U <sub>i</sub>	250 VAC
---	---------

Bemessungsstoßspannungsfestigkeit  $U_{imp}$

4 kV

## Elektrische Daten

Thermischer Dauerstrom	6 A
Spannung, Gebrauchskategorie AC-15	230 VAC
Strom, Gebrauchskategorie AC-15	2,5 A
Schaltelement	Schließer (NO), Öffner (NC)
Schaltprinzip	Sprungschaltung
Prelldauer, maximum	1,5 ms
Werkstoff der Kontakte, elektrisch	Silber

## Typenschlüssel

Produkt-Typbezeichnung:  
MV8H 330-11Y-(1)

(1)

*ohne*

Standard

**A**

schwächere Druckfeder

(2)

**1366**

bis +160°C temperaturfest

**1903**

bis +160°C temperaturfest

## Abbildungen

### Produktbild (Katalogeinzelphoto )



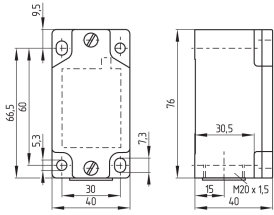
ID: km330f04

| 633,0 kB | .jpg | 171.45 x 398.286 mm - 486 x 1129 Pixel - 72 dpi

| 134,2 kB | .png | 74.083 x 171.803 mm - 210 x 487 Pixel - 72 dpi

| 47,5 kB | .jpg | 53.269 x 123.472 mm - 151 x 350 Pixel - 72 dpi

## Maßzeichnung Grundgerät



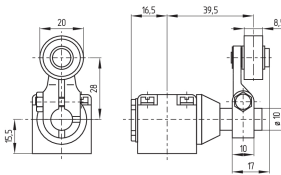
ID: 1m330g01

| 24,6 kB | .cdr |

| 4,0 kB | .png | 74.083 x 51.858 mm - 210 x 147 Pixel - 72 dpi

| 107,3 kB | .jpg | 352.778 x 247.297 mm - 1000 x 701 Pixel - 72 dpi

## Maßzeichnung Betätiger



ID: 1m330b19

| 9,6 kB | .png | 74.083 x 52.211 mm - 210 x 148 Pixel - 72 dpi

| 108,0 kB | .jpg | 352.778 x 248.003 mm - 1000 x 703 Pixel - 72 dpi

## Kontaktbild



ID: 1t015k04

| 53,3 kB | .jpg | 352.778 x 170.392 mm - 1000 x 483 Pixel - 72 dpi

| 2,6 kB | .png | 74.083 x 35.631 mm - 210 x 101 Pixel - 72 dpi

K.A. Schmersal GmbH & Co. KG, Möddinghofe 30, 42279 Wuppertal

Die genannten Daten und Angaben wurden sorgfältig geprüft. Abbildungen können vom Original abweichen.

Weitere technische Daten finden Sie in der Betriebsanleitung. Technische Änderungen und Irrtümer vorbehalten.

Generiert am: 16.01.2025, 19:41